

Analyserfahrung

Place of measurements:	BM Horse stable
Measurements made by:	Dr. Eng. Maria Soroko
Measurements made by:	Thermographic VarioCam 640x480
Horse:	Solarium checked on 4 horses
Date of measurements:	2017-08-01
Date of preparing the report:	2017-08-04

Equine Massage – Maria Soroko
Rehabilitation School, Horses Thermography

www.eqma.

Tel 507 495 109

1. Analyseverfahren.

Thermografie – eine diagnostische methode, die Aufgabe besteht darin, dass die Ablesung von emitierte Wärme untersucht die Oberflächentemperatur, zeigt größere oder kleinere Durchblutung an den Körper. Temperaturmappe ist grafisch interpretiert. Für jede Temperatur ist andere Farbe zugewiesen die Thermalgemälde gibt. Die Thermalgemälde stellen verschiedene „physiologisch benehmte Gewebe“.

Thermografie-testmethoden

Das Farschugziel war Vibrationsplatteauswirkungen auf tierlicher Organismus.

Füren wissenschaftlische Forschungstätigkeiten beachten 4 gesunde Pferde.

Alle Unterschute Pferden sind aktiv in Sport.

Jedes Pferd hatte zwei Thermografieforschung : vor und kurz nach und 30 Min. dem Vibrationsplatte wirkung. Wirkungszeit Solarium 15 Min.

In jedem Untersuchung beachten folgende Thermografie- Bildern : Rücken von Rückenseite. Umgebungstemperatur c.a 21 Grad.



Pic.1 Foto von thermografie : Rücken von Rückenseite.

Mit Empfehlungsmaß des Tiermedizin, für die Fehlern zu vermeiden, die gemäß waren in kontrollierten Umweltbedingungen durchgeführt. Um Einfluss des Umweltbedingungen zu mimalisieren um Durchzug, Sonnestralungen zu vermeiden, die Stahlen waren zu. Die Thermografie waren vor die Boxen, in der Stallflur mit ebene Oberfläche durgeführt. Vor dem Untersuchung die Pferde hatten keinen Gelen, Salben, Wickeln und Schützer aufgetragen.

Im Moment des Untersuchung die Tieren haben keine Medikamente , die auf Blutkreislauf hinenflut bekommen.

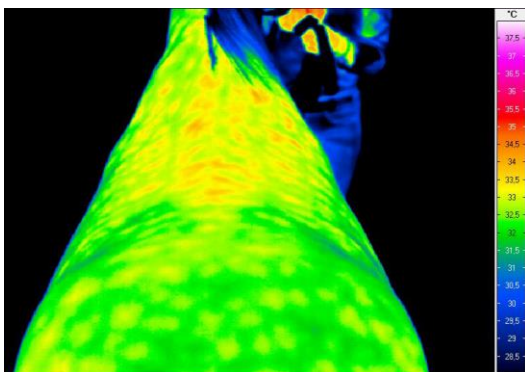
C.a 15 Min vor den Untersuchung die Gliedmaßen Distanzschnitt waren gleichzeitig an symmetrische Körperseiten gebürstet.

1. Thermogramverzeichnis

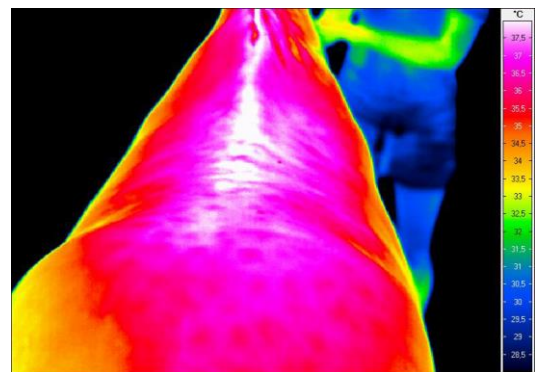
Thermograme sind in Farbpalette rainbow vorgestellt- Farbspektrum (die Seitenleiste an jeden Thermogram).

Für jede Farbe gehört andere Temperatur – ab weiße, höchste rote bis zum blaue, grüne- mindeste.

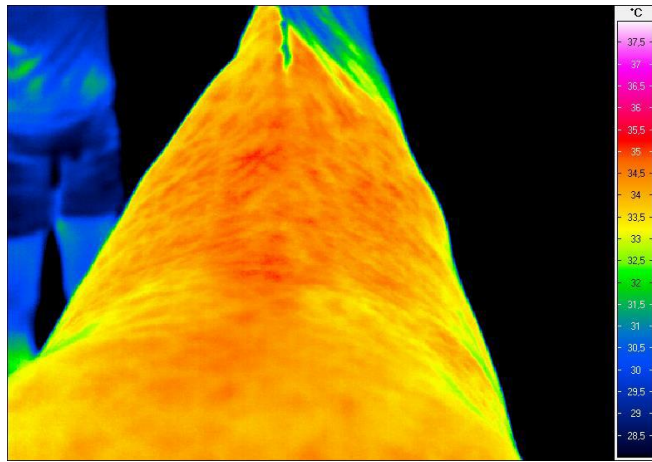
1. ERSTE THERMOGRAFIE – PRÜFUNG - PFERD ANGEL QUEEN



Thermografie Nr.1. Rücken von Rückenseite vor dem Solarium.

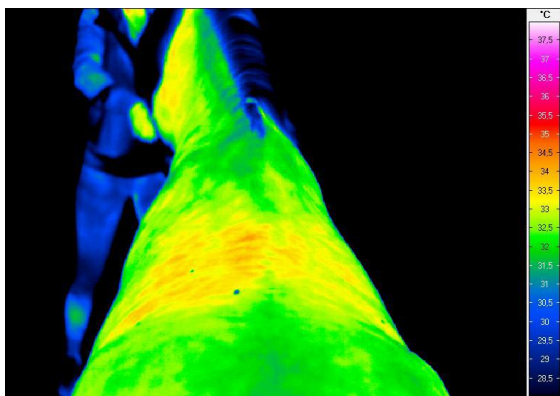


Thermografie Nr.2. Rücken von Rückenseite nach dem Solarium.

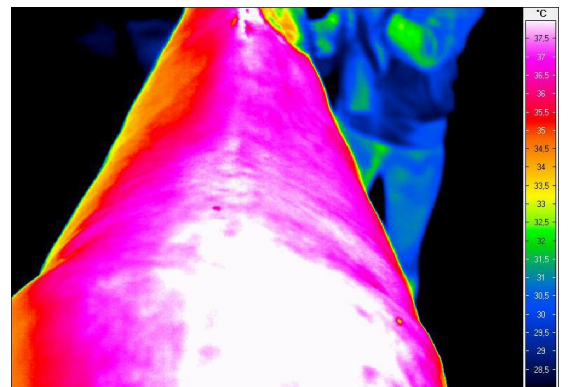


Thermografie Nr.3. Rücken von Rückenseite 30 Min. nach dem Solarium.

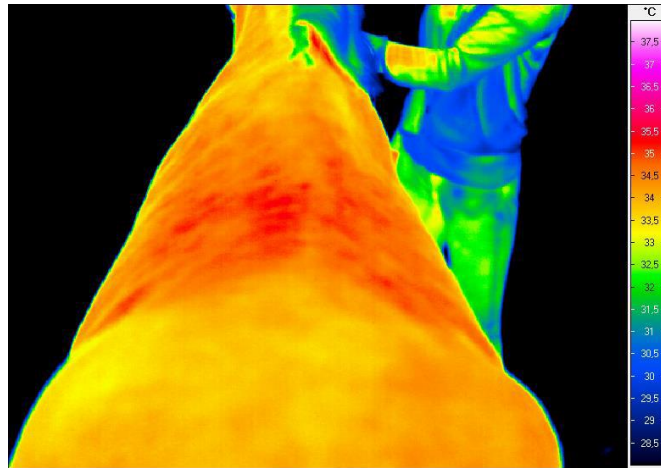
2. ZWEITE THERMOGRAFIE – PRÜFUNG – PFERD NUSZI



Thermografie Nr.1. Rücken von Rückenseite vor dem Solarium.

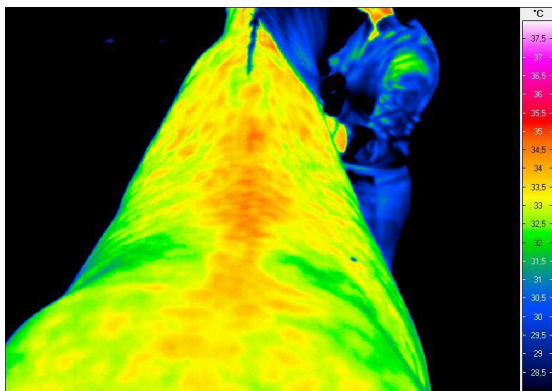


Thermografie Nr.2. Rücken von Rückenseite nach dem Solarium..

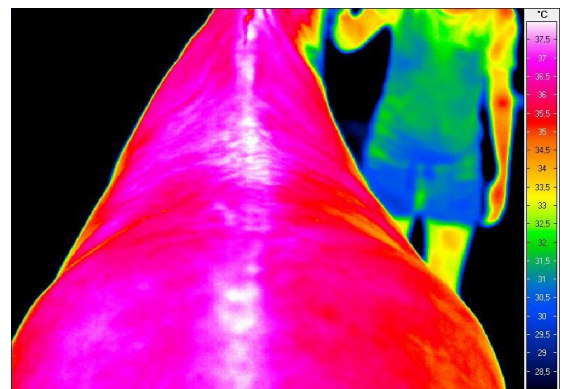


Thermografie Nr.3. Rücken von Rückenseite 30 Min. nach dem Solarium..

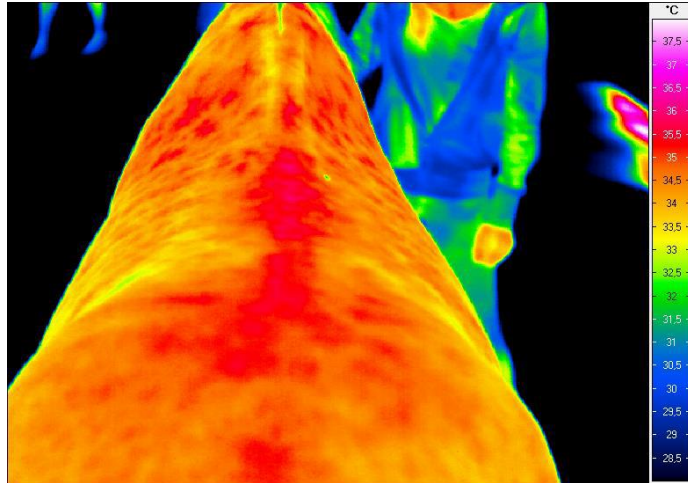
3. DRITTE THERMOGRAFIE- PRÜFUNG – PFERD DIAMONIQUE



Thermografie Nr.1. Rücken von Rückenseite vor dem Solarium.

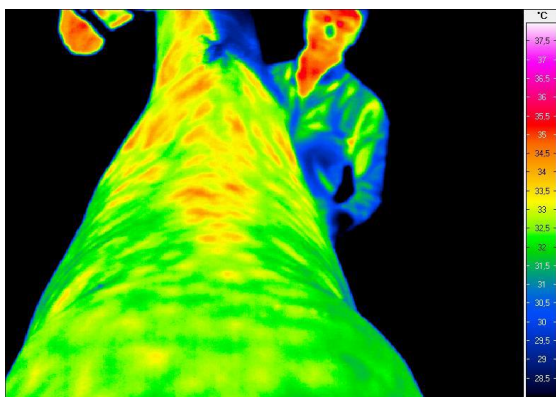


Thermografie Nr.2. Rücken von Rückenseite nach dem Solarium.

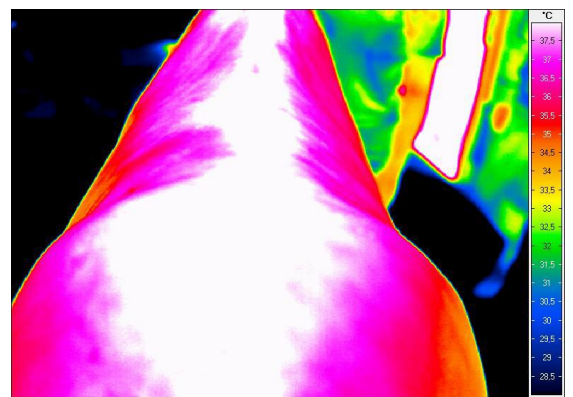


Thermografie Nr.3. Rücken von Rückenseite 30 Min. nach dem Solarium.

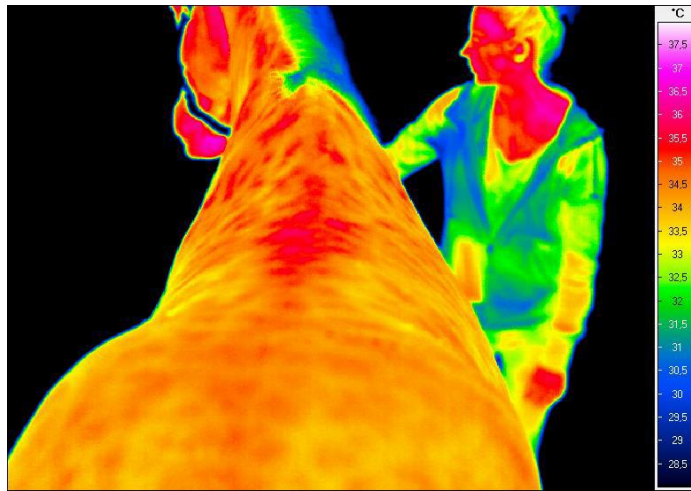
4. VIERTE THERMOGRAIE – PRÜFUNG – PFERD CON CORLEONE



Thermografie Nr.1. Rücken von Rückenseite vor dem Solarium.



Thermografie Nr.2. Rücken von Rückenseite nach dem Solarium.



Thermografie Nr.3. Rücken von Rücensite 30 Min. nach dem Solarium.

RESÜMME : Sehr starke Einfluss auf gewärmte Rücken (erhöhte Temperatur durch 3-4 °C) nach dem Solarium. Erhöhte Temperatur den Rücken bleibt noch 30 Min nach dem wirkung des Solarium.

Dieser wirkung bestätigt , dass Solarium therapetische handlung auf dem Körpern hat .