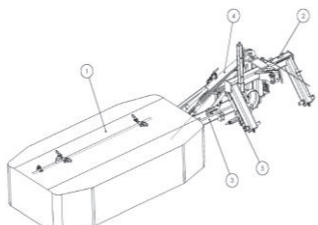


Abb.21 Eine allgemeine Ansicht des Mähers

Tabelle		Tabellennummer: KD.00.00	
MAHMASCHINE LEICHT TYP DL – Z302,Z302/1,Z302/2,Z302/3			
ELEMENTNUMMER	TEILNUMMER	BESCHREIBUNG	ZAHL
1.	KD.01.00.210 KD.01.00.250 KD.01.00.280 KD.01.00.320	Hauptrahmen	1
2.	KD.02.00.210 KD.02.00.250 KD.02.00.280 KD.02.00.320	Aufhebung	1
3.	KD.03.00	Tragbalken	1
4.	KD.04.00	Servomotor	1
5.	KD.05.00	Sicherung	1

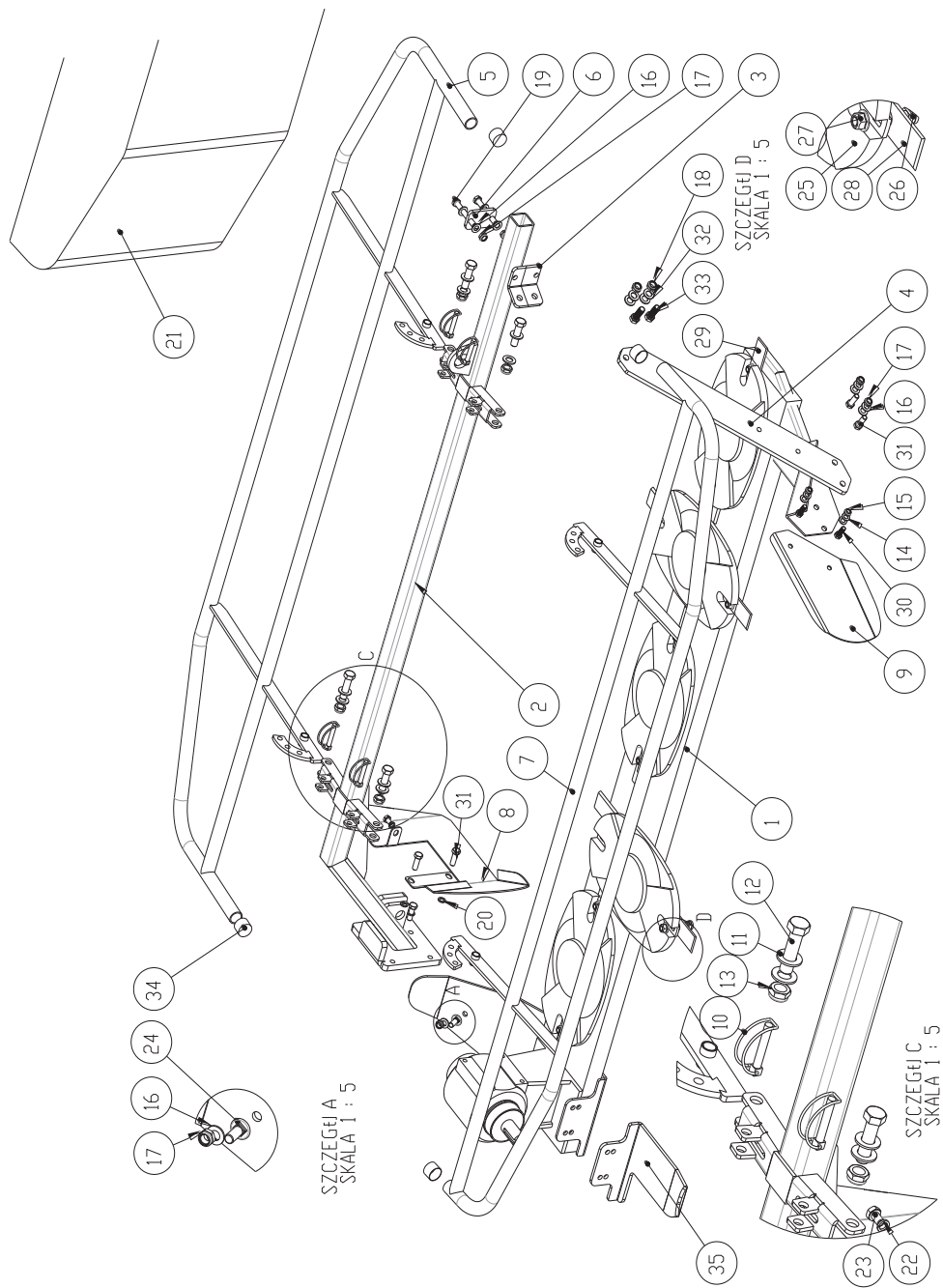
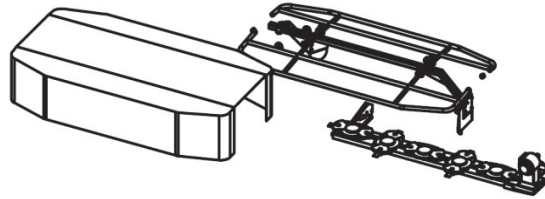


Abb. 22 Der Hauptrahmen

HAUPTRAHMEN

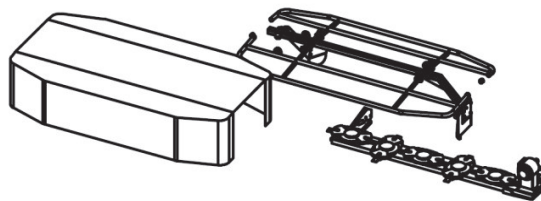
Tabellennummer: **KD.01.00.210**



ELEMENTNUMMER	TEILNUMMER	BESCHREIBUNG	ZAHL
1.	KD.01.01.210	Schneideleiste (5 Disken)	1
2.	KD.01.02.210	Schutzrahmen	1
3.	KD.01.03	Tragarm	1
4.	KD.01.04	Leiste	1
5.	KD.01.05.210	kurze Absperrung	1
6.	KD.01.06	Kappe	1
7.	KD.01.07.210	lange Absperrung	1
8.	KD.01.08	Schutz	1
9.	KD.01.09	Abstreifer der Schwade	1
10.	KD.01.10	Rohrensplint	4
11.	KD.01.11	Unterlagscheibe fi 16	8
12.	KD.01.12	echraube 6-kt. M16x60	4
13.	KD.01.13	Mutter M16	4
14.	KD.01.14	Unterlage fi 10	4
15.	KD.01.15	Butter M10	2
16.	KD.01.16	Unterlage M12	9
17.	KD.01.17	Mutter M12	5
18.	KD.01.18	Mutter M14	2
19.	KD.01.19	Schraube 6-kt. M12x90x30	2
20.	KD.01.20	Unterlage fi.12	4
21.	KD.01.21.210	Plane 210	1
22.	KD.01.22	Unterlage fi.10	1
23.	KD.01.23	Schraube 6-kt. M10x16	1
24.	KD.01.24	Schrau M12x30	1
25.	KD.01.25	harte Arbeit	5
26.	KD.01.26	Messerhalter	10
27.	KD.01.27	Schraube 0.404.7160.00	10
28.	KD.01.28	Mutter 0.404.7139.00	10
29.	KD.01.29	Echragmesser linkst 100x48x4	6
30.	KD.01.30	Schragmesser recht 100x48x4	4
31.	KD.01.31	Schraube 6-kt. M10x30t	2
32.	KD.01.32	Schraube 6-kt. M12x35	6
33.	KD.01.33	Unterlage fi.14	4
34.	KD.01.34	Schraube. 6-kt. M14x40	2
35.	KD.01.35	Rohrenblende 10677	4
36.	KD.01.36	hinterer Kontaktschu	1

HAUPTRAHMEN

Tabellenummer: **KD.01.00.250**

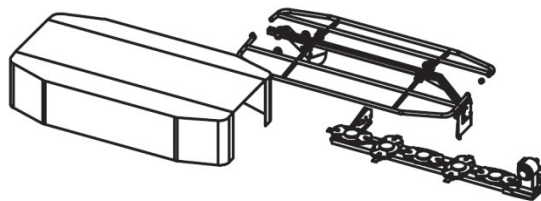


ELEMENTNUMMER	TEILNUMMER	BESCHREIBUNG	ZAHL
1.	KD.01.01.250	Schneideleiste (6 Disken)	1
2.	KD.01.02.250	Schutzrahmen	1
3.	KD.01.03	Tragarm	1
4.	KD.01.04	Leiste	1
5.	KD.01.05.250	kurze Absperrung	1
6.	KD.01.06	Kappe	1
7.	KD.01.07.250	lange Absperrung	1
8.	KD.01.08	Schutz	1
9.	KD.01.09	Abstreifer der Schwade	1
10.	KD.01.10	Rohrensplint	4
11.	KD.01.11	Unterlagscheibe fi 16	8
12.	KD.01.12	echraube 6-kt. M16x60	4
13.	KD.01.13	Mutter M16	4
14.	KD.01.14	Unterlage fi 10	4
15.	KD.01.15	Butter M10	2
16.	KD.01.16	Unterlage M12	9
17.	KD.01.17	Mutter M12	5
18.	KD.01.18	Mutter M14	2
19.	KD.01.19	Schraube 6-kt. M12x90x30	2
20.	KD.01.20	Unterlage fi.12	4
21.	KD.01.21.250	Plane 210	1
22.	KD.01.22	Unterlage fi.10	1
23.	KD.01.23	Schraube 6-kt. M10x16	1
24.	KD.01.24	Schrau M12x30	1
25.	KD.01.25	harte Arbeit	6
26.	KD.01.26	Messerhalter	12
27.	KD.01.27	Schraube 0.404.7160.00	12
28.	KD.01.28	Mutter 0.404.7139.00	12
29.	KD.01.29	Echragmesser linkst 100x48x4	6
30.	KD.01.30	Schragmesser recht 100x48x4	6
31.	KD.01.31	Schraube 6-kt. M10x30t	2
32.	KD.01.32	Schraube 6-kt. M12x35	6
33.	KD.01.33	Unterlage fi.14	4
34.	KD.01.34	Schraube. 6-kt. M14x40	2
35.	KD.01.35	Rohrenblende 10677	4
36.	KD.01.36	hinterer Kontaktschu	1

HAUPTRAHMEN		Tabellenummer: KD.01.00.280	
			
ELEMENTNUMMER	TEILNUMMER	BESCHREIBUNG	ZAHL
1.	KD.01.01.280	Schneideleiste (7 Disken)	1
2.	KD.01.02.280	Schutzrahmen	1
3.	KD.01.03	Tragarm	1
4.	KD.01.04	Leiste	1
5.	KD.01.05.280	kurze Absperrung	1
6.	KD.01.06	Kappe	1
7.	KD.01.07.280	lange Absperrung	1
8.	KD.01.08	Schutz	1
9.	KD.01.09	Abstreifer der Schwade	1
10.	KD.01.10	Rohrensplint	4
11.	KD.01.11	Unterlagscheibe fi 16	8
12.	KD.01.12	echraube 6-kt. M16x60	4
13.	KD.01.13	Mutter M16	4
14.	KD.01.14	Unterlage fi 10	4
15.	KD.01.15	Butter M10	2
16.	KD.01.16	Unterlage M12	9
17.	KD.01.17	Mutter M12	5
18.	KD.01.18	Mutter M14	2
19.	KD.01.19	Schraube 6-kt. M12x90x30	2
20.	KD.01.20	Unterlage fi.12	4
21.	KD.01.21.280	Plane 210	1
22.	KD.01.22	Unterlage fi.10	1
23.	KD.01.23	Schraube 6-kt. M10x16	1
24.	KD.01.24	Schrau M12x30	1
25.	KD.01.25	harte Arbeit	6
26.	KD.01.26	Messerhalter	12
27.	KD.01.27	Schraube 0.404.7160.00	12
28.	KD.01.28	Mutter 0.404.7139.00	12
29.	KD.01.29	Echragmesser linkst 100x48x4	6
30.	KD.01.30	Schragmesser recht 100x48x4	6
31.	KD.01.31	Schraube 6-kt. M10x30t	2
32.	KD.01.32	Schraube 6-kt. M12x35	6
33.	KD.01.33	Unterlage fi.14	4
34.	KD.01.34	Schraube. 6-kt. M14x40	2
35.	KD.01.35	Rohrenblende 10677	4
36.	KD.01.36	hinterer Kontaktschu	1

HAUPTRAHMEN

Tabellenummer: **KD.01.00.320**



ELEMENTNUMMER	TEILNUMMER	BESCHREIBUNG	ZAHL
1.	KD.01.01.320	Schneideleiste (8 Disken)	1
2.	KD.01.02.320	Schutzrahmen	1
3.	KD.01.03	Tragarm	1
4.	KD.01.04	Leiste	1
5.	KD.01.05.320	kurze Absperrung	1
6.	KD.01.06	Kappe	1
7.	KD.01.07.320	lange Absperrung	1
8.	KD.01.08	Schutz	1
9.	KD.01.09	Abstreifer der Schwade	1
10.	KD.01.10	Rohrensplint	4
11.	KD.01.11	Unterlagscheibe fi 16	8
12.	KD.01.12	echraube 6-kt. M16x60	4
13.	KD.01.13	Mutter M16	4
14.	KD.01.14	Unterlage fi 10	4
15.	KD.01.15	Butter M10	2
16.	KD.01.16	Unterlage M12	9
17.	KD.01.17	Mutter M12	5
18.	KD.01.18	Mutter M14	2
19.	KD.01.19	Schraube 6-kt. M12x90x30	2
20.	KD.01.20	Unterlage fi.12	4
21.	KD.01.21.320	Plane 210	1
22.	KD.01.22	Unterlage fi.10	1
23.	KD.01.23	Schraube 6-kt. M10x16	1
24.	KD.01.24	Schrau M12x30	1
25.	KD.01.25	harte Arbeit	6
26.	KD.01.26	Messerhalter	12
27.	KD.01.27	Schraube 0.404.7160.00	12
28.	KD.01.28	Mutter 0.404.7139.00	12
29.	KD.01.29	Echragmesser linkst 100x48x4	6
30.	KD.01.30	Schragmesser recht 100x48x4	6
31.	KD.01.31	Schraube 6-kt. M10x30t	2
32.	KD.01.32	Schraube 6-kt. M12x35	6
33.	KD.01.33	Unterlage fi.14	4
34.	KD.01.34	Schraube. 6-kt. M14x40	2
35.	KD.01.35	Rohrenblende 10677	4
36.	KD.01.36	hinterer Kontaktschu	1

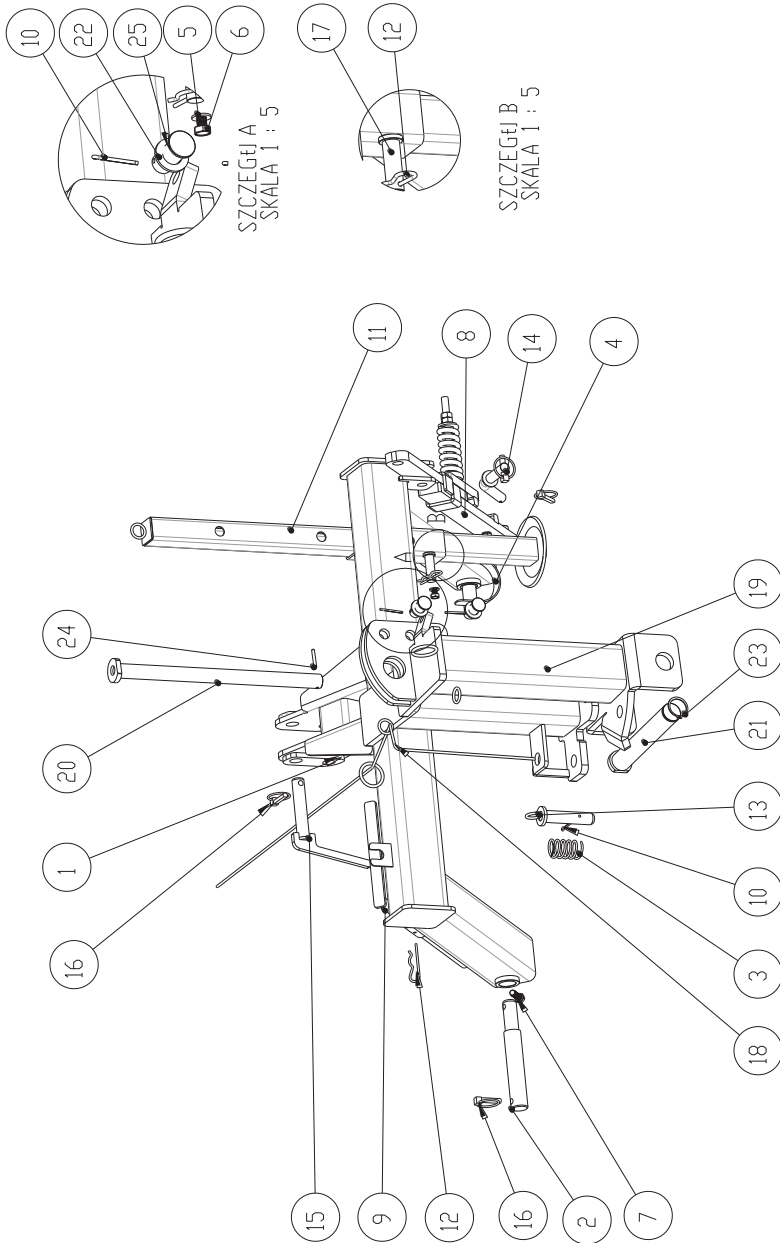
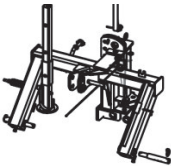
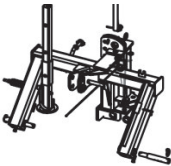


Abb. 23 Aufhängung

Aufhebung		Tabellenummer: KD.02.00.210 KD.02.00.250 	
ELEMENTNUMMER	TEILNUMMER	BESCHREIBUNG	ZAHL
1.	KD.02.01.210/250	HORN	1
2.	KD.02.02	Aufhebung Bolzen	2
3.	KD.02.03	Antrieb des Schlosses	1
4.	KD.02.04	Tragarm der Welle W 0 M	1
5.	KD.02.05	Unterlage fi 10	1
6.	KD.02.06	Schraube 6-kt M10x14	1
7.	KD.02.07	Schraube 6-kt M12x40	2
8.	KD.05.00	Sicherung	1
9.	KD.02.08	Systemschlüssel "Quick Change"	1
10.	KD.02.09	Splint 4x40	3
11.	KD.02.10	Fuss	1
12.	KD.02.11	elastischer Splint fi.4	2
13.	KD.02.12	Sperrbolzen	1
14.	KD.02.13	Fussbolzen	1
15.	KD.02.14	Bolzen	1
16.	KD.02.15	Splint 10x45	5
17.	KD.02.16	Sicherheitsbolzen	1
18.	KD.02.17	Sperrleine	1
19.	KD.02.18.210/250	Balkenpfahl	1
20.	KD.02.19	Umdrehbolzen	1
21.	KD.02.20	Unterbolzen	1
22.	KD.02.21	Unterlage fi. 22	2
23.	KD.02.22	Einsetzbolzen 40z	1
24.	KD.02.23	Bolzen fi. 6x40	1
25.	KD.02.24	Bolzen S22	2

Aufhebung		Tabellenummer: KD.02.00.280 KD.02.00.320 	
ELEMENTNUMMER	TEILNUMMER	BESCHREIBUNG	ZAHL
1.	KD.02.01.280/320	HORN	1
2.	KD.02.02	Aufhebung Bolzen	2
3.	KD.02.03	Antrieb des Schlosses	1
4.	KD.02.04	Tragarm der Welle W 0 M	1
5.	KD.02.05	Unterlage fi 10	1
6.	KD.02.06	Schraube 6-kt M10x14	1
7.	KD.02.07	Schraube 6-kt M12x40	2
8.	KD.05.00	Sicherung	1
9.	KD.02.08	Systemschlüssel "Quick Change"	1
10.	KD.02.09	Splint 4x40	3
11.	KD.02.10	Fuss	1
12.	KD.02.11	elastischer Splint fi.4	2
13.	KD.02.12	Sperrbolzen	1
14.	KD.02.13	Fussbolzen	1
15.	KD.02.14	Bolzen	1
16.	KD.02.15	Splint 10x45	5
17.	KD.02.16	Sicherheitsbolzen	1
18.	KD.02.17	Sperrleine	1
19.	KD.02.18.280/320	Balkenpfahl	1
20.	KD.02.19	Umdrehbolzen	1
21.	KD.02.20	Unterbolzen	1
22.	KD.02.21	Unterlage fi. 22	2
23.	KD.02.22	Einsetzbolzen 40z	1
24.	KD.02.23	Bolzen fi. 6x40	1
25.	KD.02.24	Bolzen S22	2

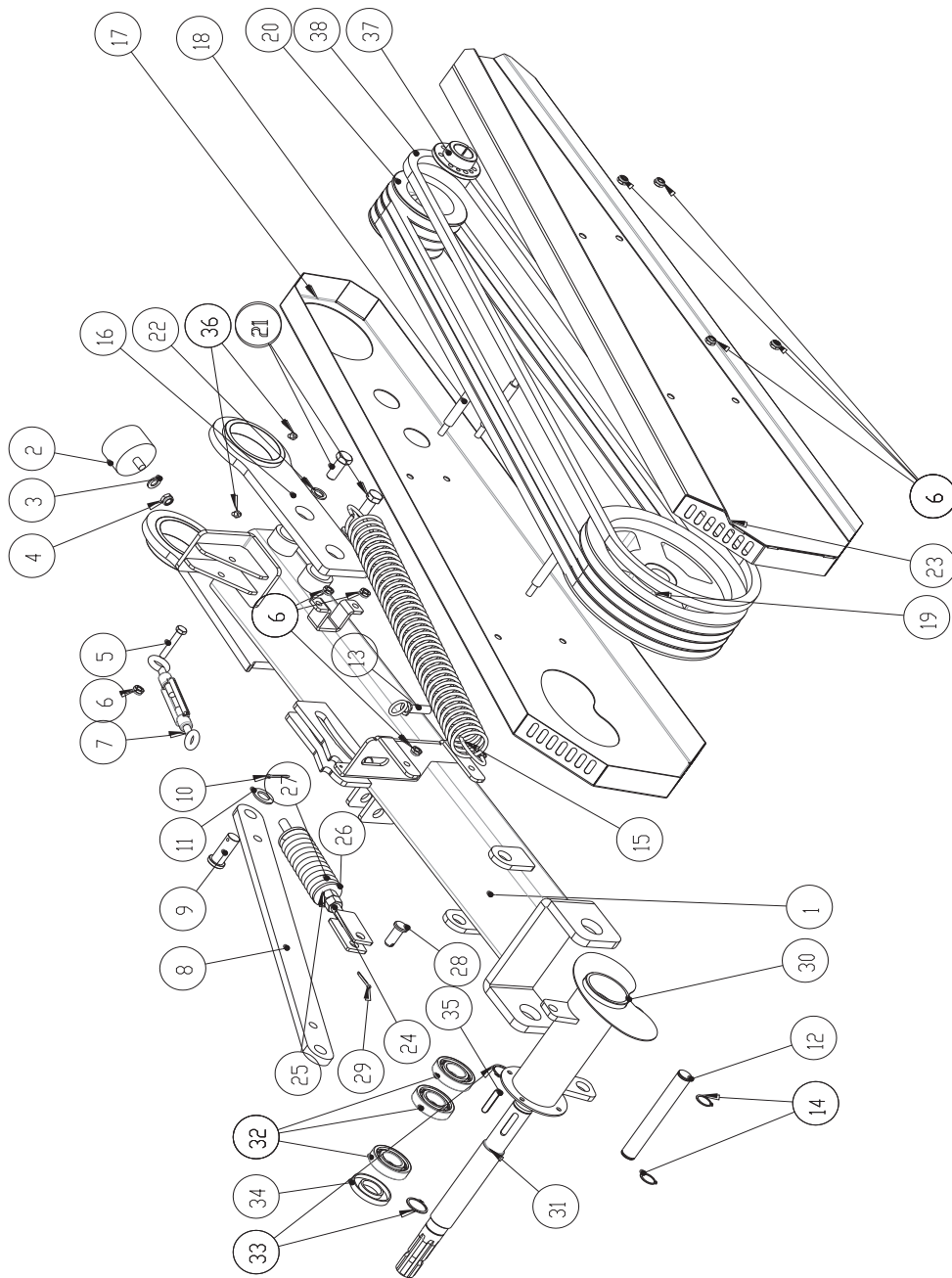


Abb. 24 Träger

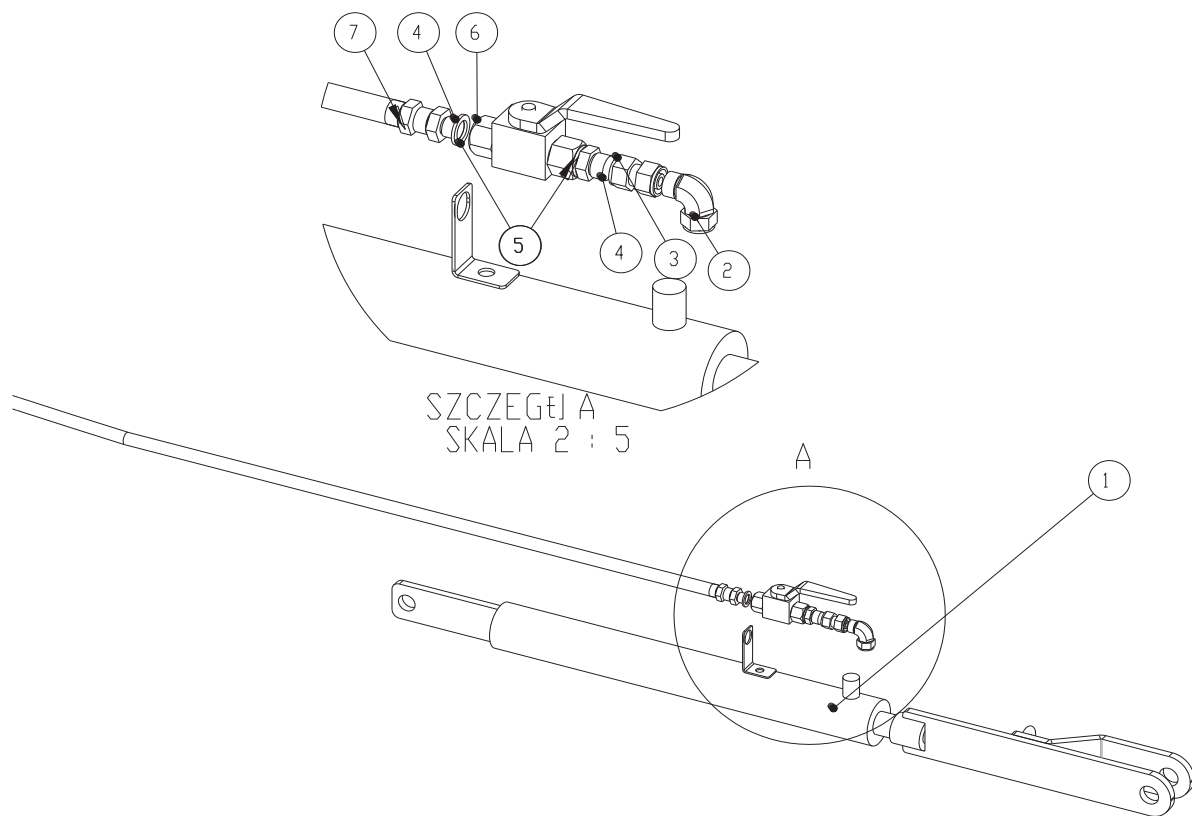


Abb. 25 Antrieb mit Schutz

Servomotor mit Versicherung		Tabellenummer: KD.04.00	
ELEMENTNUMMER	TEILNUMMER	BESCHREIBUNG	ZAHL
1.	KD.04.01	Servomotor	1
2.	KD.04.02	Knieformige Verbindung M16	1
3.	KD.04.03	Terminal A M16	1
4.	KD.04.04	Anschluss AA proste M16	2
5.	KD.04.05	Unterlage 13,74x20	2
6.	KD.04.06	Ventil 3/2 1/4"	1
7.	KD.04.07	Hydraulische Leitung	1

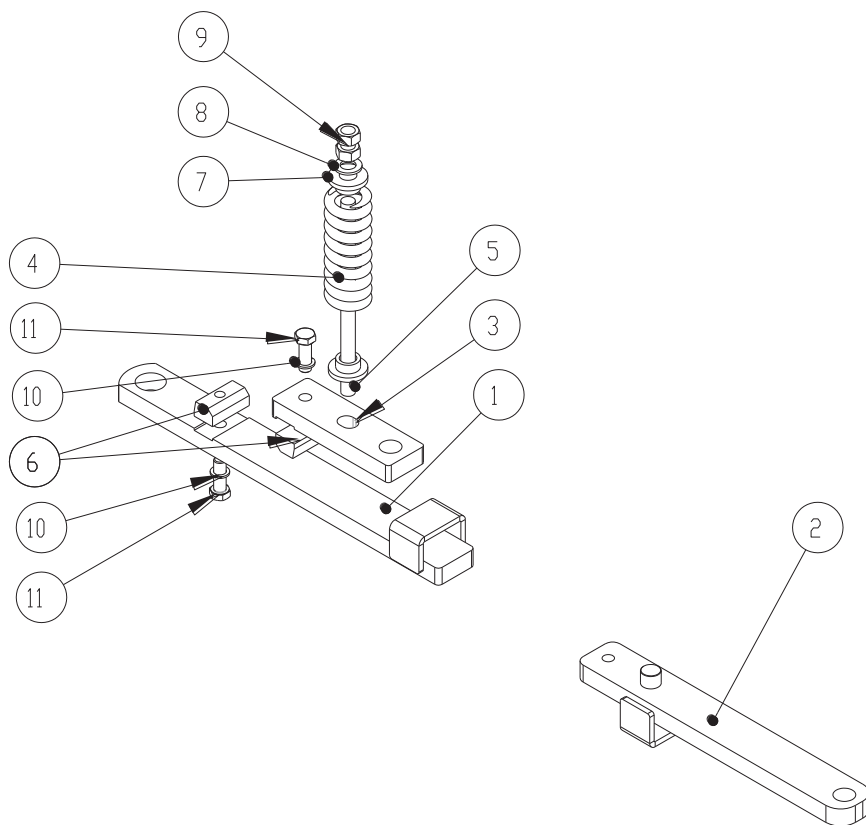
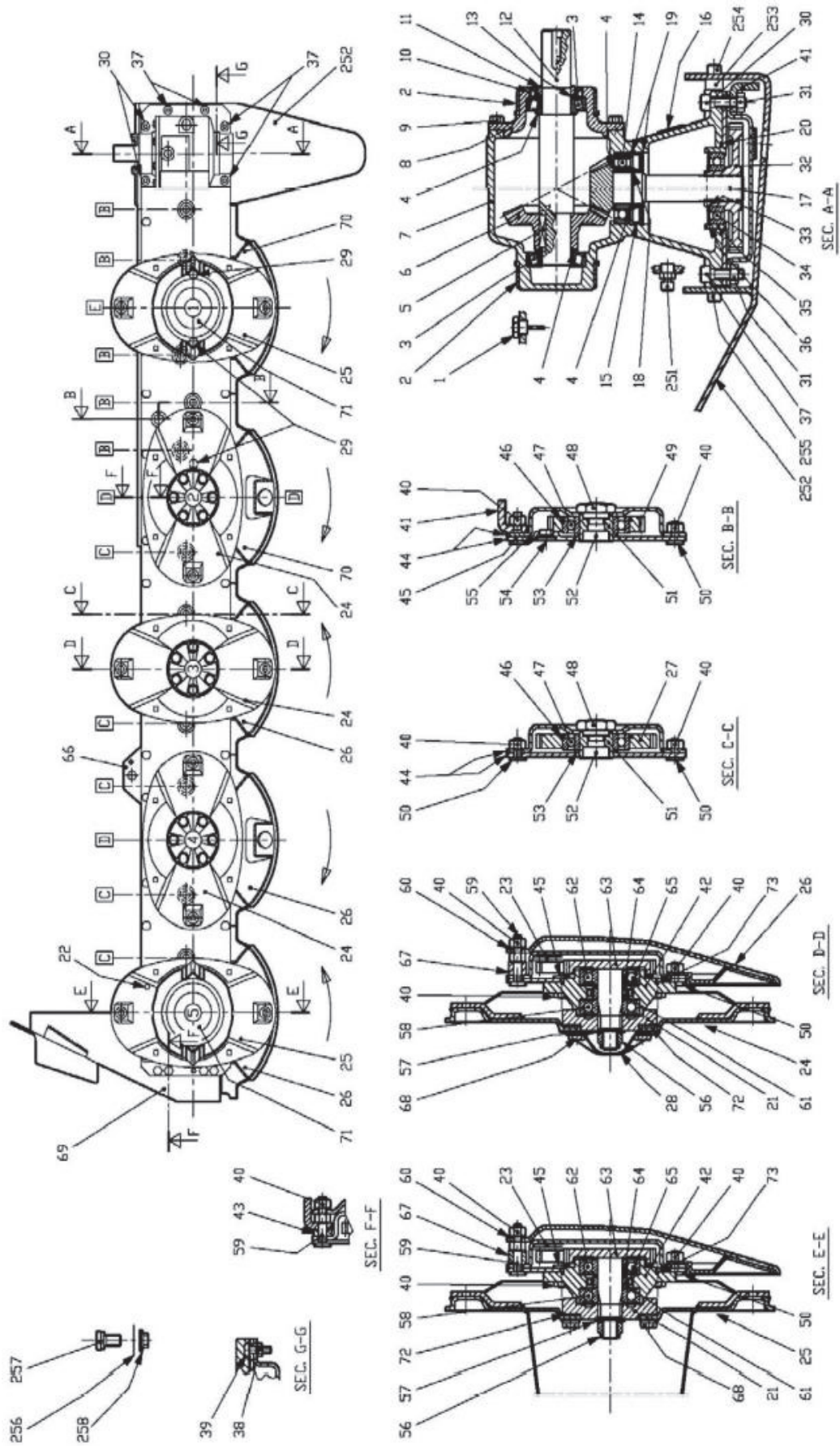


Abb. 25 Sicherung

Servomotor mit Sicherheit		Tabellennummer KD.05.00	
ELEMENTNUMMER	TEILNUMMER	BESCHREIBUNG	ZAHL
1.	KD.04.01	Linke Schiebleine	1
2.	KD.04.02	Rechte Schiebleine	1
3.	KD.04.03	Oberes Flacheisen	1
4.	KD.04.04	Antrieb des Servomotors	1
5.	KD.04.05	Schraube M14	1
6.	KD.04.06	Wurfel	2
7.	KD.04.07	Siodło sprężyny	2
8.	KD.04.08	Unterlage. fi. 14	1
9.	KD.04.09	Mutter 6-kt. M14	2
10.	KD.04.10	Unterlage fi. 12	2
11.	KD.04.11	Schraube 6-kt M12x35	2

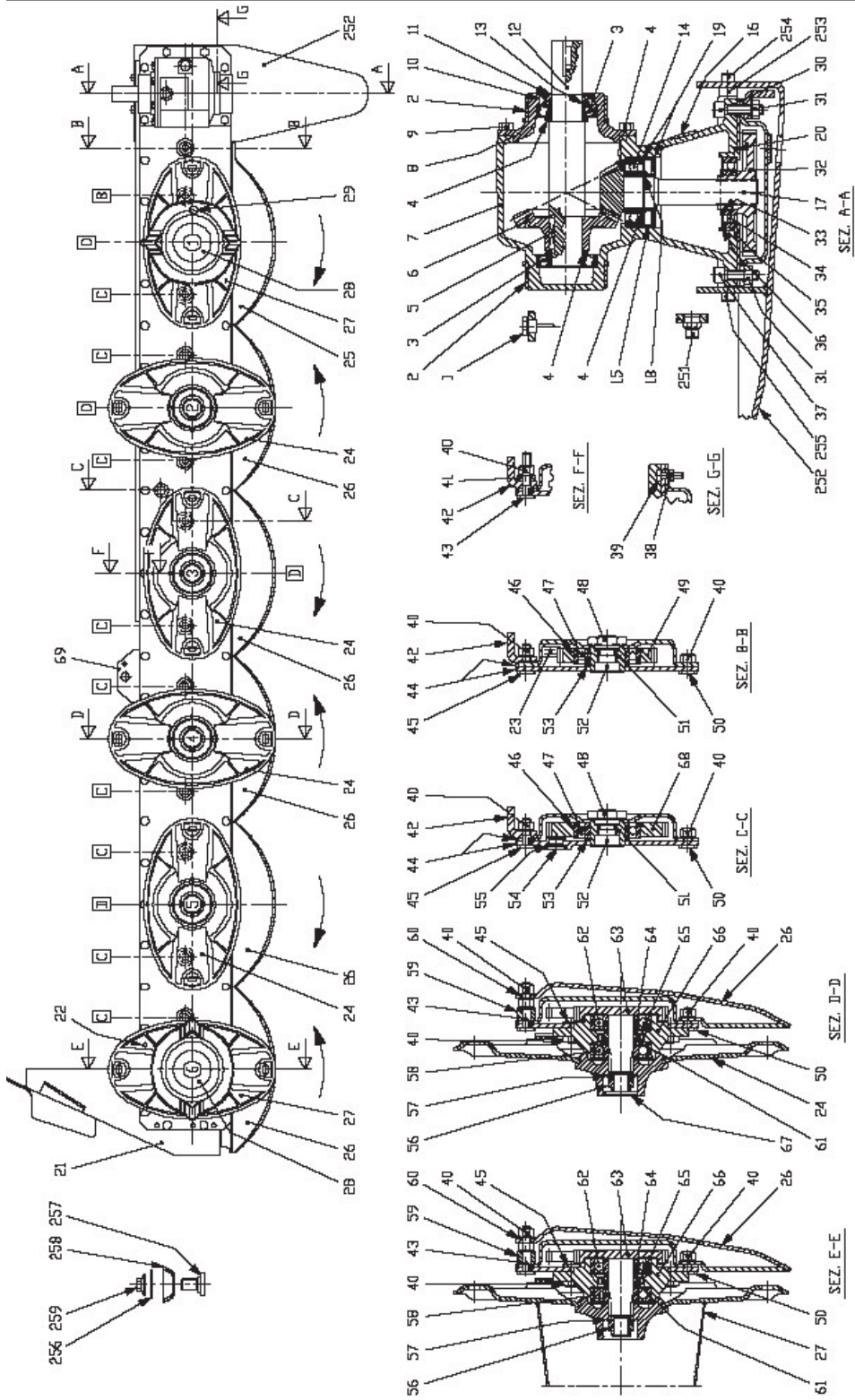
9.11 Schneidstreifen DL210 - 6 Festplatte



DESTINATION CUTTER BAR		A FR-505A		CODE N° 9-505.110.00	
POS.	DRG. N.	DESCRPTION	FIG.	DESCRIPTION	
56	8-2.6-00740		5	LOCKWPT	20X1,5H17,2
57	8-3-3-01127		5	HELIVILLE SPRING	0.4040X2.25
58	8-0-1-02567		5	BEARING	M10x52 DCR7320
59	8-0-1-7152.00		5	SCREW	20X10,2X1,2
60	8-404-7110.00		5	HELIVILLE SPRING	6306 32/C3 HNC
61	8-505-7100.00		5	RUSH	234 M3
62	8-0-1-02277		5	BEARING	OP-3112
63	8-505-5000.00		5	GEAR	46X56X8
64	8-7-6-01244		5	O-RING	
65	8-7-3-00044		5	OIL SEAL	
66	8-404-7118.00		5	MOUNTING	
67	8-404-7137.00		3	SPACER	M10x20
68	8-420-7101.00		30	BOLT	
69	8-420-1330.00		1	MOUNTING	420
70	8-520-1716.00		2	SLIDING SHOE	
71	8-404-7135.00		5	SPACER	
72	8-465-7035.00		5	O-RING	
73	8-7-6-02254		1	OIL BREATHER PLUG	3/8" GAS
251	8-6-7-00161		1	MOUNTING	
252	2-404-1319.00		2	SPACER	M10x35 12.9 DCR7320
253	8-404-7113.00		2	BOLT	M10x22 12.9 DCR7320
254	8-1-2-01532		2	BOLT	DCR7320
255	8-1-2-01531		10	WASHER	
256	1-404-7109.00		10	SCREW	
257	8-404-7160.00		10	NUT	M12 DCR7320
258	8-404-7139.00		10	NUT	

DESTINATION CUTTER BAR		A FR-505A		CODE N° 9-505.110.00	
POS.	DRG. N.	DESCRIPTION	FIG.	DESCRIPTION	
1	0-142-7101.00		1	PLUG	3/8" GAS
2	0-142-7103.00		2	RUSH	30207
3	8-4-5-0005.6		4	BEARING	35.3x48.0
4	8-259-7505.00		4	SHIM	B 10X8X30
5	8-4-1-01126		1	PARALLEL KEY	513 M3-75
6	0-142-5001.00		1	COYAN WHEEL	
7	0-142-0301.00		1	COVER	
8	0-142-1301.00		1	COVER	
9	8-1-1-01540		6	BOLT	M10x22 8.8 DCR7
10	8-7-1-00769		1	DOUBLE LIP SEAL	45X65 X10
11	0-142-7109.00		1	RUSH	
12	0-142-2001.00		1	SHAFT	39.83x34.58x2.62
13	8-7-6-00954		1	O-RING	6107
14	8-0-1-00684		1	BEARING	35X80X10
15	8-7-3-00081		1	OIL SEAL	
16	0-259-7111.00		1	PLATE	31.6 M3-75
17	0-142-6005.00		1	PINION SHAFT	35 UN17435
18	8-5-1-00095		1	SNAP RING	80 UN17437
19	8-5-2-00030		2	SNAP RING	OR-4375
20	8-7-6-01188		1	O-RING	
21	0-522-7003.00		5	FLANGE	10X12 D1481
22	8-4-5-01225		2	SPRINGS EIN	180 VS 320
23	8-8-6-00435		2,7	OIL	
24	2-404-7065.00		5	REINFORCED DISC	
25	2-404-7067.00		2	CONVEYOR	
26	2-820-1714.00		3	SLIDING SHOE	340
27	0-505-6002.00		6	GEAR	345 M3
28	0-420-7045.00		3	CAP	M10x30 DCR7
29	8-404-7132.00		3	SCREW	M12 10 DCR7320
30	8-1-2-02353		3	BOLT	345 M3
31	8-2-1-01533		8	HEX. NUT	40 UN17436
32	0-505-6005.00		1	GEAR	6208/AC3
33	8-5-1-00680		1	SNAP RING	80 UN17437
34	8-0-1-01184		1	BEARING	M12x40 12.9 DCR7320
35	8-404-7108.00		1	RUSH	M3 ZINC. 8
36	8-5-2-00030		1	SNAP RING	MK25 8.8 DCR7320
37	8-1-2-01530		5	BOLT	M10 DCR7320
38	8-2-1-00985		4	HEX. NUT	
39	8-1-2-01527		4	BOLT	
40	8-2-1-01526		67	HEX. NUT	
41	0-405-7103.00		1	BACK REINFORCEMENT	
42	0-505-1302.00		5	MOUNTING	
43	8-404-7136.00		2	SPACER	M10x30DCR7320
44	2-505-0301.00		1	CUTTERBED+COVER	80
45	0-404-7101.00		49	SCREW	6208 N/C3
46	0-505-7101.00		11	SNAP RING	236 M3
47	8-0-1-01918		11	BEARING	M10x19 DCR7320
48	8-465-7059.00		11	NUT	
49	0-505-6001.00		5	GEAR	
50	0-404-7112.00		25	SCREW	M10x30 DCR7320
51	0-465-7049.00		11	PIN	40.3x451.5x3
52	0-404-7107.00		11	BOLT	3/8" GAS
53	0-404-7105.00		11	SPACER	17x22x1.5
54	0-404-7131.00		2	PLUG	
55	8-3-3-01353		2	BOLT WASHER	

9.12 Schneidstreifen DL250 - 6 Festplatte



DESIGNATION CUTTER BAR A FR-506A

CODE N° 9.506.201.00

DESIGNATION CUTTER BAR A FR-506A

CODE N° 9.506.201.00

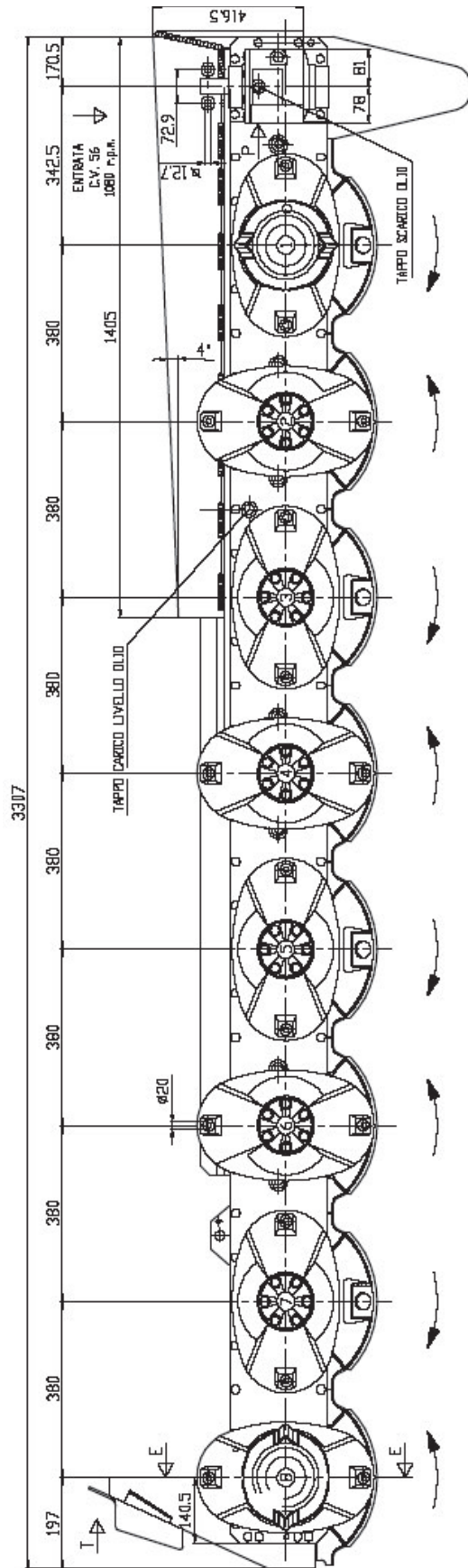
POS.	DRG. N.	PIEC	DESCRIPTION
56	8.2.5.00740	6	LOCKNUT 20X1.5H17.3
57	8.5.5.01425	6	SPRING WASHER 20.4X40X2.25
58	8.0.1.02267	6	BEARING 6306 ZRS/C3 KBC
59	0.404.7137.00	3	SPACER
60	0.404.7140.00	6	BELEVILLE SPRING 20X10.2X1.1
61	0.505.7100.00	6	BUSH
62	8.0.1.02275	6	BEARING 6306 ZR/C3 REC
63	0.505.5000.00	6	GEAR 234 M3
64	8.7.5.01244	6	O-RING CR-3112
65	8.7.3.00044	6	OIL SEAL 40X58X8
66	0.505.1301.00	6	MOUNTING
67	8.7.0.01868	4	CAP 42X7
68	0.505.6002.00	10	GEAR 245 M3
69	0.404.7118.00	1	MOUNTING
	A.142.001	1	
251	8.6.7.00661	1	OIL BREATHER PLUG 3/8" GAS
	A.506.001	1	
252	2.404.1329.00	1	MOUNTING
253	0.404.7113.00	2	SPACER
254	8.1.2.01832	2	BOLT M10X22 12.9 DCRT320
255	8.1.2.01831	2	BOLT M10X22 12.9 DCRT320
256	1.404.7109.00	12	WASHER DCRT320
257	0.404.7152.00	12	SCREW
258	0.404.7152.00	12	GUARD
259	0.404.7153.00	12	NUT M12 DCRT320

POS.	DRG. N.	PIEC	DESCRIPTION
1	0.142.7101.00	1	PLUG 3/8" GAS
2	0.142.7103.00	2	BUSH
3	8.0.9.00026	2	BEARING 30207
4	0.259.7800.00	4	SHIM 48.0
5	8.4.1.01125	1	PARALLEL KEY B.10X6X3
6	0.142.5001.00	1	CROWN WHEEL 233 M3.75
7	0.142.0301.00	1	CASING
8	0.142.1301.00	1	COVER
9	8.1.1.01540	8	BOLT M10X22 9.8 DCRT320
10	8.7.1.00769	1	DOUBLE LIP SEAL 45X65 X10
11	0.142.7100.00	1	BUSH
12	0.142.2001.00	1	SHAFT 34.59X2.62
13	8.7.6.00954	1	O-RING
14	8.0.1.00644	1	BEARING 6307
15	8.7.3.00091	1	OIL SEAL 35X60X10
16	0.259.7111.00	1	PLATE
17	0.142.6000.00	1	FINION SHAFT
18	8.5.1.00005	1	SNAP RING
19	8.5.2.00030	2	SNAP RING 80 UNIT435
20	8.7.6.01188	1	O-RING CR-4375
21	2.404.1330.00	1	MOUNTING
22	8.4.5.01205	2	SPRING PIN 10X12 D1481
23	8.8.6.00435	3.06	OIL
24	2.506.7001.00	4	DISC
25	2.404.1328.00	1	SKID SHOE
26	2.504.1325.00	5	SKID SHOE
27	2.506.7002.00	2	CONVEYOR
28	0.404.7125.00	2	CAP
29	0.404.7132.00	1	SCREW DCRT320
30	8.1.2.01529	3	BOLT 2.9 DCRT320
31	8.2.1.01533	8	HEX. NUT M12 1DCRT320
32	0.505.6000.00	1	GEAR 245 M3
33	8.5.1.00680	1	SNAP RING 40 UNIT436
34	8.0.1.01184	1	BEARING 6208/C3
35	0.404.7108.00	1	BUSH 80 UNIT437
36	8.5.2.00030	1	SNAP RING
37	8.1.2.01530	5	BOLT 2.9 DCRT320
38	8.2.1.00985	4	HEX. NUT M8 2INC. 8
39	8.1.2.01527	4	BOLT 8.8 DCRT320
40	8.2.1.01528	103	HEX. NUT M10 10 DCRT320
41	0.404.7136.00	3	SPACER
42	0.406.7101.00	1	BACK REINFORCEMENT
43	0.404.7102.00	6	SCREW M10X5DCRT320
44	2.506.0301.00	1	CUTTERHEAD+COVER
45	0.404.7101.00	62	SCREW M10X3DCRT320
46	0.505.7101.00	12	SNAP RING 80
47	8.0.1.01818	12	BEARING 6208 N/C3
48	0.865.7050.00	12	NUT
49	0.505.6001.00	2	GEAR 236 M3
50	0.404.7112.00	28	M10X1DCRT320
51	0.465.7045.00	12	FIN
52	0.404.7107.00	12	BOLT M20X3DCRT320
53	0.404.7105.00	12	SPACER 3
54	0.404.7113.00	2	PLUG 3/8 GAS
55	8.3.0.01353	2	BOLT WASHER 17X22X1.5

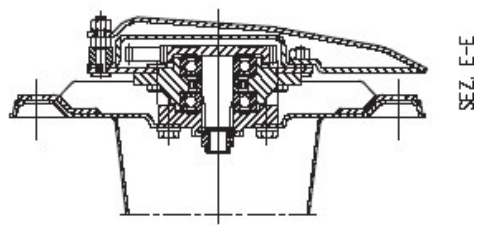
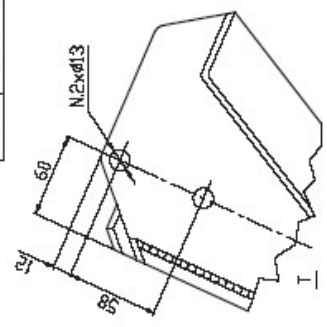
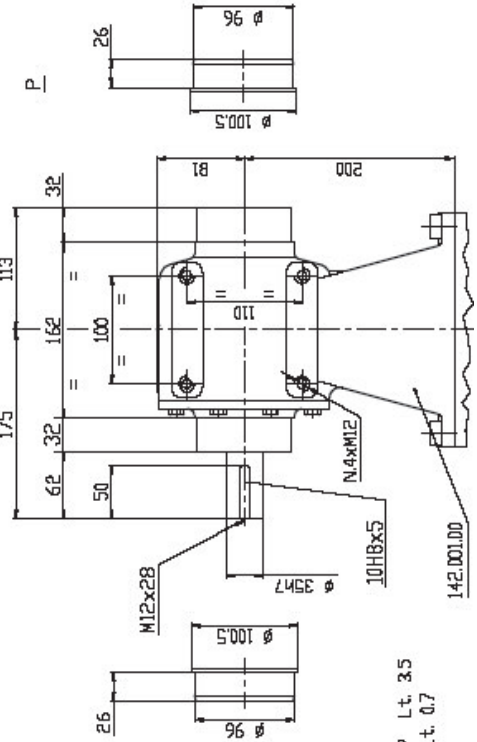
DESIGNATION CUTTER BAR		A FR-507A		CODE N° 9.507.201.10	
POS.	DRG. N.	PIEC	DESCRIPTION	PIEC	DESCRIPTION
56	8.2.6.00740	7	LOCKNUT	7	20X1.5H17.3
57	8.3.5.01425	7	SPRING WASHER	7	20.4X0X2.25
58	8.0.1.02267	7	BEARING	7	6306 ZRS/C3 KBC
59	0.404.7137.00	3	SPACER	3	
60	0.404.7140.00	7	PARALLEL KEY	7	BELLEVILLE SPRING 20X10.2X1.1
61	0.505.7100.00	7	CROWN WHEEL	7	6306 22/C3 KBC
62	8.0.1.02279	7	CASING	7	234 M3
63	0.505.5000.00	7	COVER	7	OR-3112
64	8.7.6.01244	7	BOLT	7	40X56M8
65	8.7.3.00044	7	DOUBLE LIP SEAL	7	
66	0.505.1502.00	7	BUSH	7	
67	8.7.0.01568	5	SHAFT	5	42X7
68	0.505.6002.00	10	O-RING	10	245 M3
69	0.404.7118.00	1	BEARING	1	
70	8.7.6.02254	7	OIL SEAL	7	OR-3425
251	A.142.001	1	PINION SHAFT	1	
252	8.6.7.00161	1	SNAP RING	1	OIL BREATHER PLUG 3/8" GAS
253	A.507.002	1	SNAP RING	1	
254	0.404.7119.00	2	O-RING	2	
255	8.1.2.01532	2	MOUNTING	2	M10X35 12.9 DCRT320
256	1.404.7109.00	14	DISC	14	M10X12 12.9 DCRT320
257	0.404.7152.00	14	SKID SHOE	14	DCRT320
258	0.404.7128.00	14	SKID SHOE	14	
259	0.404.7139.00	14	CONVEYOR	14	GUARD
			CAP		NUT

DESIGNATION CUTTER BAR		A FR-507A		CODE N° 9.507.201.10	
POS.	DRG. N.	PIEC	DESCRIPTION	PIEC	DESCRIPTION
1	0.142.7101.00	1	PLUG	1	3/8" GAS
2	0.142.7103.00	2	BUSH	2	
3	8.0.9.00026	4	BEARING	4	30207
4	0.259.750.00	4	SHIM	4	48.0
5	8.4.1.01125	1	PARALLEL KEY	1	B 10XMX35
6	0.142.5001.00	1	CROWN WHEEL	1	233 M3.75
7	0.142.0301.00	1	CASING	1	
8	0.142.1301.00	1	COVER	1	
9	8.1.1.01540	8	BOLT	8	M10x22.8 DCRT320
10	8.7.1.00789	1	DOUBLE LIP SEAL	1	45X65 X10
11	0.142.7100.00	1	BUSH	1	
12	0.142.2001.00	1	SHAFT	1	
13	8.7.6.00954	1	O-RING	1	34.55MX.62)
14	8.0.1.00644	1	BEARING	1	6307
15	8.7.3.00081	1	OIL SEAL	1	35X80X10
16	0.259.7111.00	1	PLATE	1	
17	0.142.6000.00	1	PINION SHAFT	1	216 M3.75
18	8.5.1.00005	1	SNAP RING	1	35 UNIT435
19	8.5.2.00030	2	SNAP RING	2	80 UNIT437
20	8.7.6.01189	1	O-RING	1	CR-4375
21	2.404.1320.00	1	MOUNTING	1	
22	8.4.5.01295	2	SPRING PIN	2	10X12 D1481
23	8.6.6.00435	3, 51	OIL		
24	2.506.7001.00	5	DISC		
25	2.520.1716.00	2	SKID SHOE		420
26	2.520.1714.00	5	SKID SHOE		380
27	2.506.7002.00	2	CONVEYOR		
28	0.404.7135.00	2	CAP		
29	0.404.7126.00	3	SCREW		DCRT320
30	8.1.2.01529	3	BOLT		2.9 DCRT320
31	8.2.1.01533	8	HEX. NUT		M12 10DCRT320
32	0.505.6000.00	1	SNAP RING		245 M3
33	8.5.1.00680	1	SNAP RING		40 UNIT436
34	8.0.1.01184	1	BEARING		6208/C3
35	0.404.7108.00	1	BUSH		
36	8.5.2.00030	1	SNAP RING		80 UNIT437
37	8.1.2.01530	5	BOLT		2.9 DCRT320
38	8.1.1.00958	4	HEX. NUT		M8 RING. 8
39	8.1.2.01527	4	BOLT		8.8 DCRT320
40	8.2.1.01528	119	HEX. NUT		M10 10 DCRT320
41	0.404.7125.00	4	SPACER		
42	0.406.7101.00	1	BACK REINFORCEMENT		
43	0.404.7102.00	7	SCREW		M10X22DCRT320
44	2.506.0301.00	1	CUTTERHEAD+COVER		
45	0.404.7101.00	71	SCREW		M10X30DCRT320
46	0.505.7101.00	15	SNAP RING		80
47	8.0.1.01518	15	BEARING		6208 N/C3
48	0.465.7050.00	15	NUT		
49	0.505.6001.00	5	GEAR		236 M3
50	0.404.7112.00	31	SCREW		M10X16DCRT320
51	0.465.7049.00	15	PIN		
52	0.404.7107.00	15	BOLT		M20X30DCRT320
53	0.404.7105.00	15	SEALER		3
54	0.404.7131.00	2	PLUG		3/8 GAS
55	8.3.0.01353	2	BOLT WASHER		17X22X1.5

9.14 Schneidstreifen DL320 – 8 Festplatte



FORNITI SMONTATI	
PEZ.	DESCRIZIONE
16	0.404.7152.00 VITE x LAMA M12
16	0.404.7139.00 DADO x LAMA M12
16	1.404.7109.00 MOLLA A TAZZA
1	2.404.1333.00 SUPP.SCIVOLI X MULTIPLIC.
2	8.1.2.0153.1 VITE TCEI M10x22 I2.9



FORNITA CON OLIO
 LUBRIFICANTE BARRA FALC. SAE 90EP Lt. 3.5
 LUBRIFICANTE 142.001.00 SAE 90EP Lt. 0.7
 LARGHEZZA DI TAGLIO mt. 3.18

POS.	DRG. N.	PIEC	DESCRIPTION
56	8.2.6.00740	8	LOCKNUT 20X1,5H17,3
57	8.5.5.01425	8	BELLEVILLE SPRING 0.4X40X2.25
58	8.0.1.02267	8	BEARING
59	0.404.7102.00	8	SCREW M10x52 DCRT320
60	0.404.7140.00	8	BELLEVILLE SPRING 20X10, 2X1,1
61	0.505.7100.00	8	BUSH 6306 2Z/C3 KBC
62	8.0.1.02279	8	BEARING Z34 M3
63	0.505.5000.00	8	GEAR OR-3112
64	8.7.6.01244	8	O-RING 40X56X8
65	8.7.3.00044	8	OIL SEAL
66	0.404.7118.00	1	MOUNTING
67	0.404.7137.00	1	SPACER
68	0.420.7101.00	48	BOLT M10x20
69	0.465.7005.00	8	SPACER
70	2.404.7067.00	2	CONVECTOR
71	0.404.7135.00	1	SPACER
72	2.404.1330.00	1	MOUNTING
73	8.7.6.02254	8	O-RING OR-3425
251	A.142.001	1	OIL BREATHER PLUG 3/8" GAS
252	8.6.7.00161	1	
253	A.508.022	1	MOUNTING
254	8.1.2.01531	2	BOLT M10x22 12.9 DCRT320
255	1.404.7109.00	16	WASHER SP-1DCRT320
256	0.404.7150.00	16	SCREW
257	0.404.7139.00	16	NUT M12 DCRT320
258	8.1.2.01532	2	BOLT M10x35 12.9 DCRT320

POS.	DRG. N.	PIEC	DESCRIPTION
1	0.142.7101.00	1	PLUG 3/8" GAS
2	0.142.7103.00	2	BUSH
3	8.0.9.00026	4	BEARING 30207
4	0.259.7500.00	2	SHIM 35.3x48.0
5	8.4.1.01125	1	PARALLEL KEY B 10X335
6	0.142.5001.00	1	CROWN WHEEL Z33 M3.75
7	0.142.0301.00	1	CASING
8	0.142.1301.00	1	COVER
9	8.1.1.01540	8	BOLT M10x22 8.8 DCRT
10	8.7.1.00769	1	DOUBLE LIP SEAL 45X65 X10
11	0.142.7100.00	1	BUSH
12	0.142.2001.00	1	SHAFT 39.83x34.59X2.62
13	8.7.6.00954	1	O-RING 35X80X10
14	8.0.1.00644	1	BEARING 5307
15	8.7.3.00081	1	OIL SEAL 35X80X10
16	0.259.7111.00	1	FLATE
17	0.142.6000.00	1	FINION SHAFT 216 M3.75
18	8.5.1.00005	1	SNAP RING 35 UNI7435
19	8.5.2.00030	2	SNAP RING 90 UNI7437
20	8.7.6.01188	1	O-RING OR 4375
21	0.522.7003.00	8	FLANGE 10X12 D1481
22	8.4.5.01205	2	SPRING PIN OMALA, S2G 320
23	8.9.6.00435	3,78	OIL SHELL
24	2.404.7055.00	6	REINFORCED DISC
25	2.520.7114.00	7	SLIDING SHOE
26	2.520.1716.00	1	SLIDING SHOE
27	0.505.6002.00	14	GEAR 245 M3
28	0.420.7046.00	6	CAP
29	0.404.7132.00	1	SCREW M10x30 DCRT
30	8.1.2.02353	3	BOLT M12 10 DCRT320
31	8.2.1.01533	8	HEX. NUT 40 UNI7436
32	0.505.6000.00	1	GEAR 245 M3
33	8.5.1.00680	1	SNAP RING 6208/C3
34	8.0.1.01184	1	BEARING 90 UNI7437
35	0.404.7108.00	1	BUSH M12x40 12.9 DCRT320
36	8.5.2.00030	1	SNAP RING M8 ZINC. 8
37	8.1.2.01530	5	BOLT M8x25 8.8 DCRT320
38	8.2.1.00985	4	HEX. NUT M10 DCRT320
39	8.1.2.01527	4	BOLT
40	8.2.1.01528	135	HEX. NUT
41	0.408.7100.00	1	REINFORCEMENT
42	0.505.1302.00	8	MOUNTING
43	0.404.7136.00	5	SPACER
44	2.508.0301.00	1	CUTTEREED+COVER
45	0.404.7101.00	84	SCREW
46	0.505.7101.00	16	SNAP RING
47	8.0.1.01918	16	BEARING
48	0.465.7050.00	16	NUT
49	0.505.6001.00	2	GEAR Z36 M3
50	0.404.7112.00	34	SCREW M10x19 DCRT320
51	0.465.7049.00	16	FIN
52	0.404.7107.00	16	BOLT M20x30 DCRT320
53	0.404.7105.00	16	SPACER 40.3x51.5x3
54	0.404.7131.00	2	PLUG 3/8" GAS
55	8.3.0.01353	2	BOLT WASHER 17x22x1.5